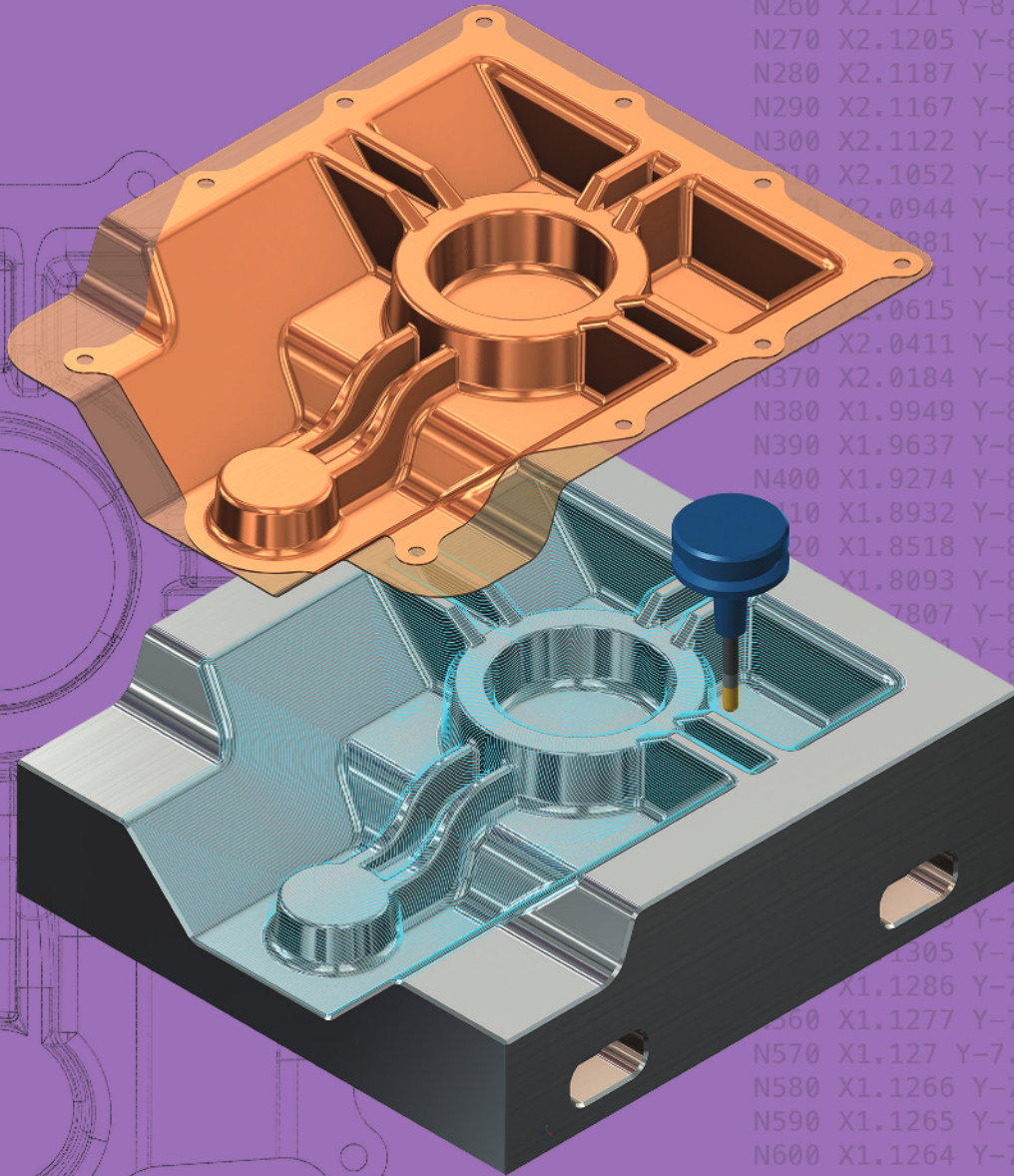


CONNUBIO PERFETTO TRA CAD E CAM



Con Mastercam for SOLIDWORKS® si combina il leader mondiale della modellazione CAD con il software CAM più usato al mondo.

Mastercam®

POWERED BY MASTERCAM'S
DYNAMIC MOTION™ TECHNOLOGY



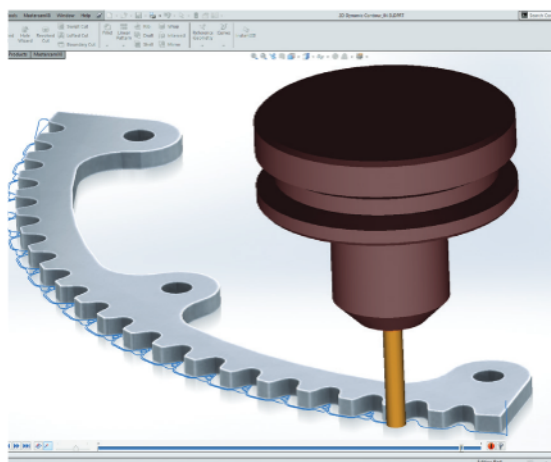


L'INTEGRAZIONE PERFETTA PER L'UTENTE SOLIDWORKS.



Percorsi utensile Mastercam in ambiente SOLIDWORKS.

Utilizza le lavorazioni Mastercam di ultima generazione direttamente dentro l'ambiente di lavoro SolidWorks. Fresature 2D, 3D, Multi-assi e tornitura avanzata, con Mastercam for SolidWorks non esiste limite di programmazione per centri di fresatura e tornitura. Sfrutta la tua conoscenza dell'ambiente SolidWorks e la potenza di calcolo dei percorsi utensile Mastercam per massimizzare il potenziale produttivo.



Come prodotto Gold Partner certificato, Mastercam for SOLIDWORKS fornisce il meglio delle lavorazioni di fresatura 2-5 assi e di tornitura avanzata.

TEMPO E SOLDI

Lavorazione di 100 pezzi in acciaio (4140) con e senza l'utilizzo della tecnologia Dynamic.

Con

3 min. 17 sec.

Costo macchina 100€/h

3 min. 17 sec. x 100€/h
= 6.03€

6.03€ per pezzo
x 100 pezzi =
603€

Senza

16 min. 41 sec.

Costo macchina 100€/h

16 min. 41 sec. x 100€/h
= 27.81€

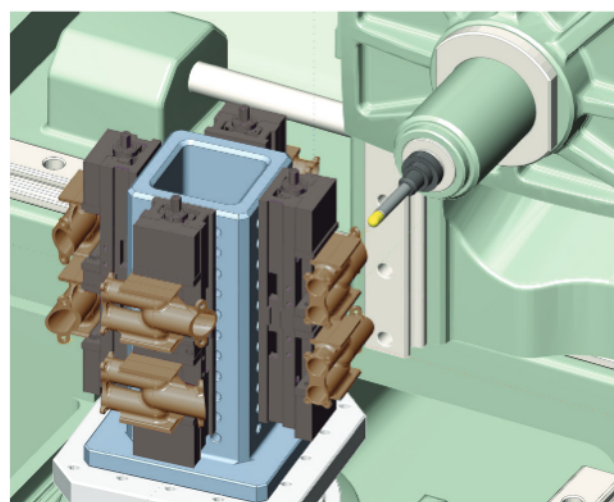
27.81€ per pezzo
x 100 pezzi =
2,781€

Risparmio del 78%

Flessibile ed espandibile.

Una volta programmato un pezzo, indipendentemente dalla sua complessità, potete modificare qualsiasi elemento della lavorazione e della geometria, ottenendo l'immediato aggiornamento del ciclo di lavoro. È inoltre possibile creare delle librerie di strategie di lavorazione da poter applicare ad un lavoro futuro simile a quello appena svolto, senza dover riprogettare l'intero ciclo produttivo.

Con Mastercam for Solidworks la programmazione CAM diventa un gioco da ragazzi.



Mastercam fornisce funzioni avanzate per la gestione del grezzo, la verifica solida cinematica, librerie utensili avanzate con supporto i CoroPlus® and MachiningCloud, helps you make tooling decisions fast.



Puoi scegliere di acquistare **Mastercam for SOLIDWORKS®** per la versione **integrata** o acquistare **Mastercam Mill, Lathe, o Router** e decidere se usare la versione dedicata o integrata in Solidworks.

Mastercam® for SOLIDWORKS®

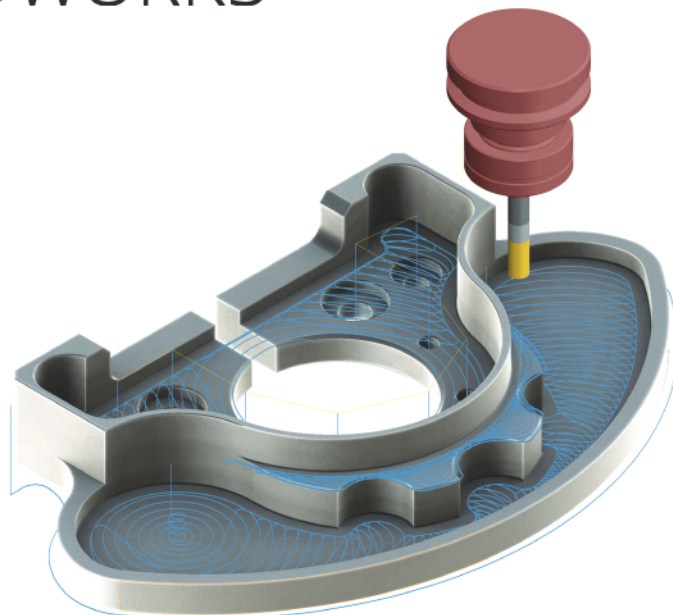
LAVORAZIONI 2D

Completa gamma di operazioni 2D.

Le lavorazioni 2D spaziano dalle più semplici alle più complesse. Mastercam fornisce tutti gli strumenti di cui avete bisogno per poterle realizzare.

- **La Lavorazione su Base Feature (FBM)** programma automaticamente le lavorazioni di tasche, contorni, e forature, in base alle caratteristiche del modello solido.
- **Lavorazioni ad alta velocità** permettono la rimozione di grandi volumi di materiale in modo efficiente e veloce.
- **Lavorazione automatizzata** di smussi sul modello solido.

La tecnologia Dynamic Motion potenzia molte delle lavorazioni 2D, fornendo un adattamento costante dei movimenti utensile, garantendo fluidità e rimozione costante del materiale. Il risultato è un lavoro migliore con risparmio di tempo e denaro.



I percorsi utensile 2D comprendono tasche, contorni, e spianature con strategia di lavoro classica o ottimizzata per l'alta velocità.

LAVORAZIONI 3D

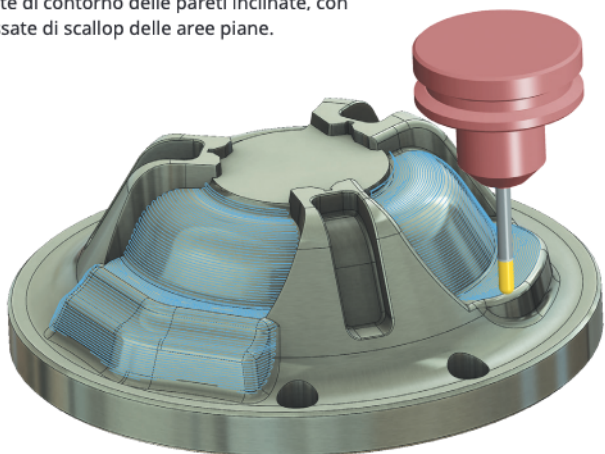
Percorsi estremamente accurati.

Una rimozione veloce ed efficiente del materiale è essenziale al fine di ottimizzare la programmazione NC. Mastercam vi fornisce una varietà di tecnologie di sgrossatura per ogni tipologia di lavoro:

- **Sgrossatura Dinamica** fornita dalla potente tecnologia Dynamic Motion.

- **Sgrossatura Dinamica** fornita dalla potente tecnologia Dynamic Motion.
- La lavorazione costante scallop mantiene una finitura costante su superfici piane ed inclinate.
- La ripresa di materiale residuo a Z costante identifica ed elabora aree che devono essere lavorate con un utensile più piccolo.
- La **Finitura Ibrida** crea una singola operazione dove la strategia di lavoro varia in base alla morfologia del modello.
- La lavorazione **Bitangente** cerca le aree di intersezione tra due o più superfici per pulizia completa degli spigoli.

La lavorazione 3D ibrida fonde assieme le passate di contorno delle pareti inclinate, con le passate di scallop delle aree piane.



Sviluppato da persone con esperienza



Test qualitativi rigorosi



Grande comunità di supporto



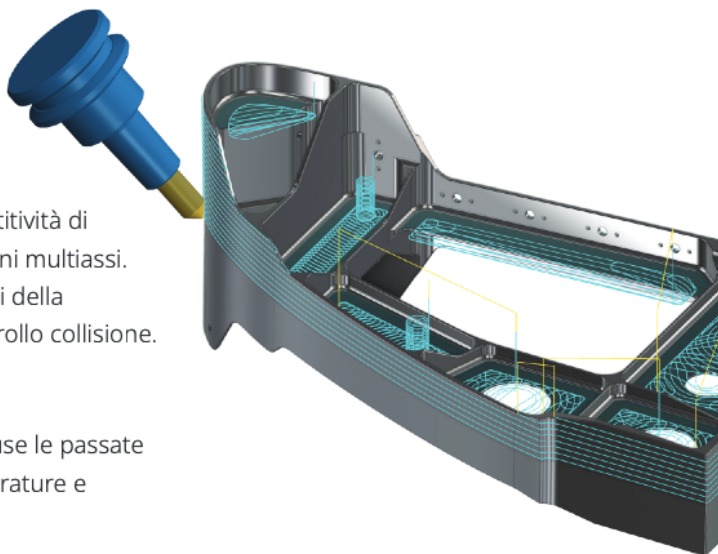
LAVORAZIONI MULTIASSI

La complessità diventa semplice.

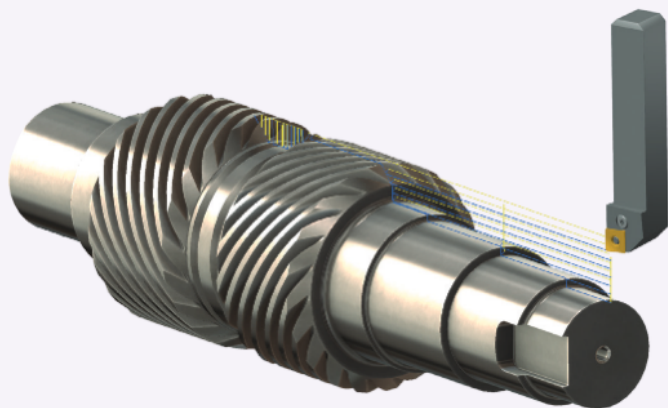
La lavorazione multiassi può incrementare sostanzialmente la competitività di un'officina. Mastercam offre un'ampia gamma di strategie di lavorazioni multiassi. Con Mastercam, avete il controllo completo dei tre elementi essenziali della lavorazione multiassi: tipologia di taglio, controllo assi utensile e controllo collisione.

Queste sono alcune delle opzioni offerte:

- **Lavorazione multi superfici 5 assi** di sgrossatura e finitura (incluse le passate in profondità), sgrossatura a tuffo, sgrossatura isoparametrica, forature e sbavatura.
- Lavorazione col fianco dell'utensile per una finitura superiore.
- **Controllo avanzato delle collisioni** e definizione di una "zona di sicurezza" attorno al pezzo.
- Trasforma una lavorazione 3 assi in una 5 assi con controllo completo dei movimenti.



Dai contorni 5 assi alle sgrossature dinamiche, Mastercam fornisce una gamma completa di lavorazioni multi assi.



TORNITURA

Integrazione completa in SOLIDWORKS.

Le potenti strategie di Mastercam for SOLIDWORKS comprendono lavorazioni di tornitura e fresatura motorizzata per una gamma completa di percorsi utensile. Alcune funzionalità sono:

- Sgrossatura **Dynamic Motion** per aumentare le prestazioni e la vita degli utensili.
- Filettatura avanzata cilindrica e conica.
- Controllo dell'asportazione del truciolo su materiali difficili da lavorare.
- **Controllo automatico delle collisioni** in base alla definizione dell'utensile.
- Gestione di griffe, grezzo, lunetta fissa e contropunta.
- Lavorazione di profili, superfici e solidi.
- **Supporto della fresatura** per lavorare con asse C, Y e B.

Contatta il tuo rivenditore per avere maggiori informazioni.



FRIULSYSTEM

al tuo fianco dall'idea al prodotto

FRIUL SYSTEM srl
Via Antonio Altan 41/2
33078 - San Vito al Tagliamento (PN)
+39 348 27 17 977 | info@friulsystem.com
www.friulsystem.com